

So schließen Sie die externen SMA Antennen an Ihrem VOLmobil Cube an:

Sie haben einen Cube von VOLmobil und möchten Ihren Internet-Empfang verbessern?
Wir zeigen Ihnen wie's richtig geht.

1

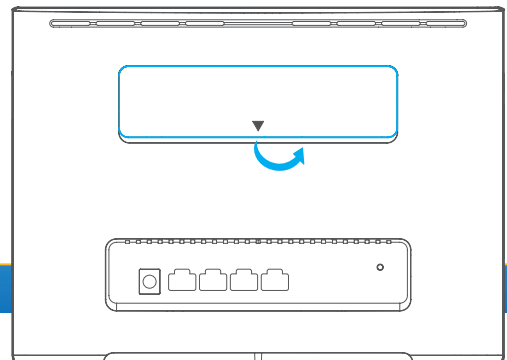
Cube vom Strom trennen

Schalten Sie vor der Montage der externen Antennen Ihren Cube aus und ziehen Sie den Stecker aus der Steckdose.

2

Abdeckung öffnen

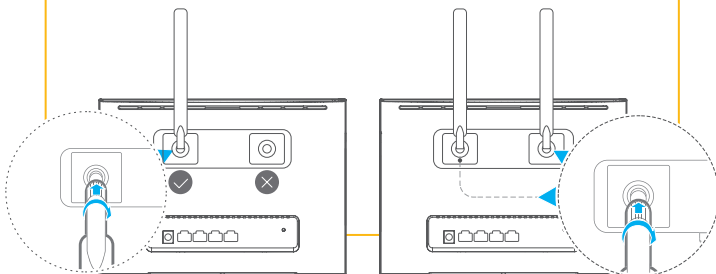
Entfernen Sie die Abdeckung des Antennenanschlusses auf der Rückseite Ihres Cubes und bewahren Sie diese sorgfältig auf.



3

Antennen montieren

Drehen Sie die Antennen vorsichtig auf die dafür vorgesehenen Antennenanschlüsse. Vergewissern Sie sich, dass die Antennen sicher verbunden sind.



4

Konfigurationsseite öffnen

Nachdem Sie ein Endgerät (z.B. Handy oder Laptop) über WLAN oder einen LAN-Anschluss mit Ihrem Cube verbunden haben, öffnen Sie bitte Ihren Internet-Browser um die Konfigurationsseite aufzurufen. Geben Sie hierzu: **<http://192.168.8.1>** ein.

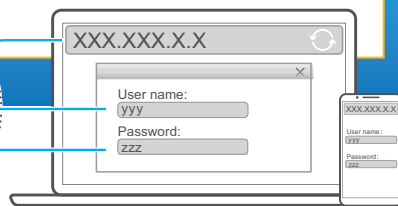
5

Zugangsdaten

Auf der Unterseite Ihres Cubes finden Sie Ihre Zugangsdaten. Geben Sie diese in die dafür vorgesehenen Felder ein und folgen Sie den Schritten des Schnellinbetriebnahme-Assistenten. Weitere Einzelheiten finden Sie in der Hilfe auf der Konfigurationsseite Ihres Cubes.



IP:XXX.XXX.X.X
User:yyy
Password:zzz



7

Viel Spaß!

Ihre externen SMA Antennen sind nun fertig eingerichtet.

Wir wünschen Ihnen viel Spaß beim Surfen!

6

Antenneneinstellungen

Unter „Einstellungen“ unter dem Punkt „System“ finden Sie die „Antenneneinstellungen“. Stellen Sie hier beim Punkt „Antennen“ von „Automatisch“ auf „Extern“ um. Klicken Sie abschließend auf „Anwenden“ oder „Übernehmen“.

